

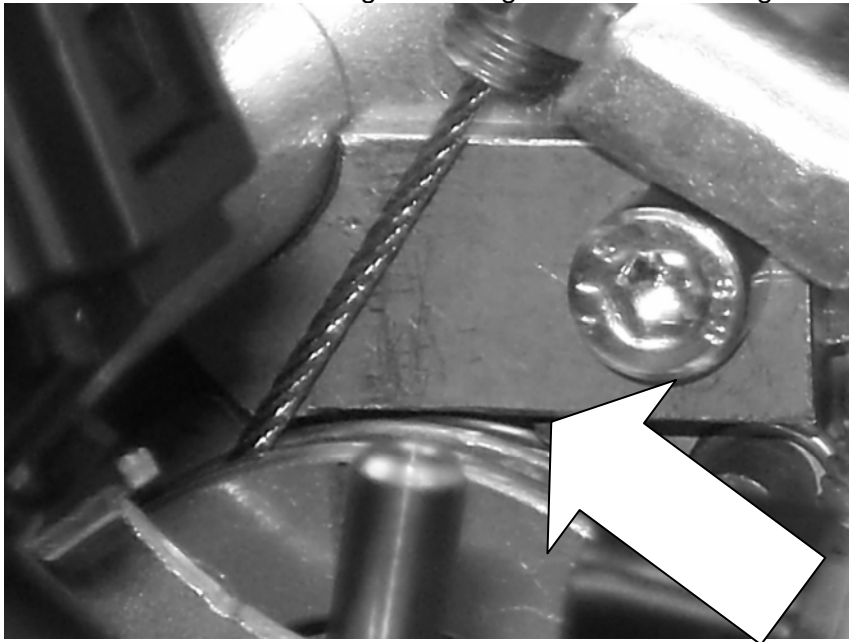
## Einbauanleitung Umrüstsatz auf 35kw Honda CBR 600 F/Hornet

Bitte lesen Sie zuerst die ganze Einbauanleitung vor Arbeitsbeginn!

### 1. Montage

Demotieren Sie die Sitzbank, ggf. die Verkleidung und den Tank. Entfernen Sie die Zündspule (Zyl. 1&4) und die Schraube des Kühlmittelfüllstutzens. Ziehen Sie den Unterdruckschlauch der Drosselklappeneinheit von Zyl. Nr. 3 und den Schlauch der Motorentlüftung ab. Lösen Sie den Gaszug B und ziehen diesen auf Seite. Tipp: Legen Sie nun einen Lappen unter die Drosselklappeneinheit als Kleinteilefangtuch. Entfernen Sie die Kreuzschlitzschraube des Gaszughalters und setzen den 35 KW Drosselklappenanschlag in Position, indem Sie mit Hilfe eines Stabmagneten den Anschlag (Viertel Radius nach links/oben) von rechts nach links auf den Gaszughalter und hinter dem Gaszug A schieben. Schrauben Sie nun die von uns mitgelieferte M5 Inbusschraube, unter hinzunahme von Schraubensicherungsmittel, in die Bohrung des 35 KW Anschlages, geben Vollgas und ziehen die Schraube fest. Achten Sie auf die Freigängigkeit des Anschlags!

Montieren Sie alles wieder in sinngemäß umgekehrter Reihenfolge.



### 2. Antimanipulation

Der Gesetzgeber schreibt vor, dass drosselrelevante Teile nicht entfernbar sind. Deshalb sind die Befestigungsschraube des Drosselklappenanschlages bei Montage mit einem Schraubensicherungsmittel (Mittelfest) zu sichern. Ob Sie dies vor oder nach Einbauprüfung tun, sollten Sie mit Ihrem Prüfer absprechen.