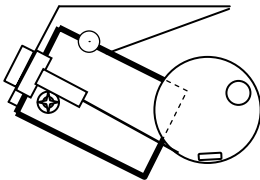


Einbauanleitung Umrüstsatz zum Mofa für Honda NSC50 R

Bitte lesen Sie zuerst die ganze Einbauanleitung vor Arbeitsbeginn!

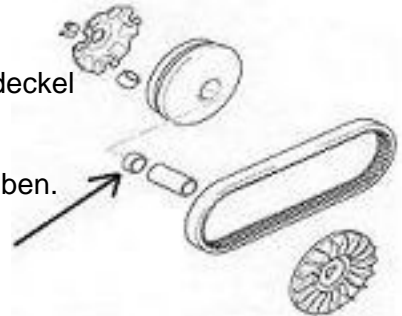
1. Drosselklappenanschlag



Der Drosselklappenanschlag wird zusammen mit dem Gaszughalter montiert. Hierbei kommt die original verwendete Kreuzschlitzschraube wieder zum Einsatz. Siehe *Punkt 5*.
Anmerkung: Dieser Anschlag reduziert das Fahrgeräusch, nicht die Endgeschwindigkeit.

2. Variator

Linke Soziesfußrastenhalter demontieren, Keilriemendeckel abnehmen, Mutter des vorderen Variators lösen, Keilriemenscheibe abziehen und die mitgelieferte Distanzhülse auf die Gleithülse des Variators aufstecken. Alles in sinngemäß umgekehrter Reihenfolge wieder montieren. Siehe *Punkt 5*.



3. Soziesfußrasten

Demontieren Sie die evt. montierten Soziesfußrasten

4. Sitzbankabdeckung

Montieren Sie die mitgelieferte Tasche so auf der Sitzbank, dass nur noch der vorgesehene Fahrerplatz nutzbar ist. Verschrauben Sie den Taschengurt mit den zwei mitgelieferten Blechschrauben von unten mit der Sitzbank.

5. Antimanipulation

Der Gesetzgeber schreibt vor, dass drosselrelevante Teile nicht entfernbar sind. Deshalb ist die Kurbelwellenmutter des vorderen Variators bei Montage mit "Loctite 648" zu sichern. Ob Sie dies vor oder nach Einbauprüfung tun, sollten Sie mit Ihrem Prüfer absprechen.

Achtung: Nach erfolgter Abnahme durch Ihren Prüfer, muß die erstellte Betriebserlaubnis in jedem Fall noch durch ihre KFZ-Zulassungsstelle erteilt und abgestempelt werden.